



Kostenübernahme

Die Therapie nach der Methode Swiss DolorClast® ist eine individuelle Gesundheitsleistung. Das bedeutet, dass die Kostenübernahme von Krankenkasse zu Krankenkasse und von Fall zu Fall unterschiedlich ist. Die Kosten der Behandlung werden von den privaten Krankenversicherungen in den meisten Fällen übernommen. Die gesetzlichen Krankenkassen beteiligen sich in der Regel nicht an der Erstattung dieser individuellen Gesundheitsleistung. Diese Leistung wird nach der Gebührenordnung für Ärzte mit Ihnen persönlich abgerechnet.

Unser Ärzteteam

Wir Kollegen der OrthoMainfranken und unsere Mitarbeiter stehen für Sie an 2 Standorten in allen Bereichen der Orthopädie und Unfallchirurgie bis hin zur speziellen orthopädischen Chirurgie, Rheumatologie, Sportmedizin, Osteologie und Schmerztherapie mit Rat und Tat zur Seite. Wir bieten Ihnen ambulante und stationäre Behandlungen an. Sprechen Sie uns einfach an.

Bei Anmeldung, Terminvergabe oder Fragen zur Radialen Stoßwellentherapie beraten wir Sie gerne.

STANDORTE WÜRZBURG

Ortho-Mainfranken

Bismarckstraße 16 | 97080 Würzburg

Tel 0931-35 45 00

Fax 0931-35 45 0-15

wuerzburg@ortho-mainfranken.de

MVZ Ortho-Mainfranken

Augustinerstraße 6 | 97070 Würzburg

Tel 0931-52 82 9

Fax 0931-52 82 6

mvz@ortho-mainfranken.de

STANDORT KITZINGEN

Ortho-Mainfranken Kitzingen

Schrankenstraße 10 | 97318 Kitzingen

Tel 09321-43 00

Fax 09321-241 16

kitzingen@ortho-mainfranken.de

www.ortho-mainfranken.de

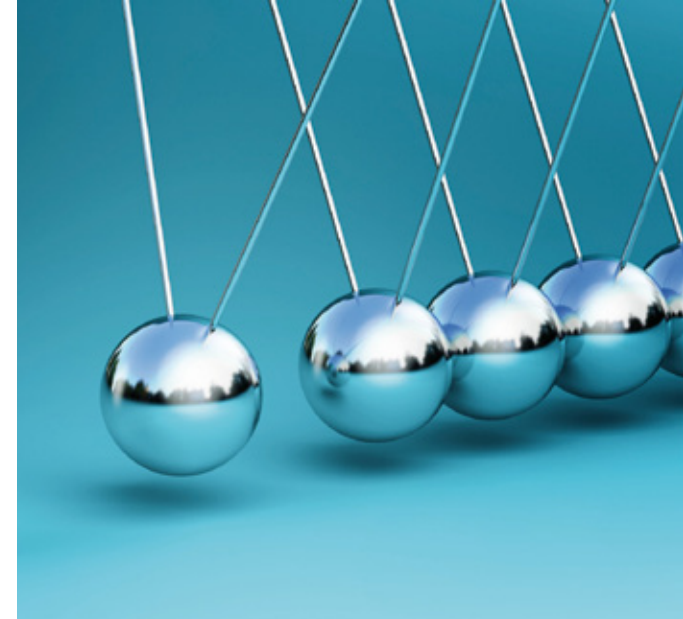
Sprechzeiten

Montag bis Freitag nach Vereinbarung

Freitag nachmittag und Samstag: Komfortsprechstunde



Radiale Stoßwellentherapie



Ortho-Mainfranken

Gemeinschaftspraxis für Orthopädie
und Unfallchirurgie

Würzburg · Kitzingen

Schmerz lass nach

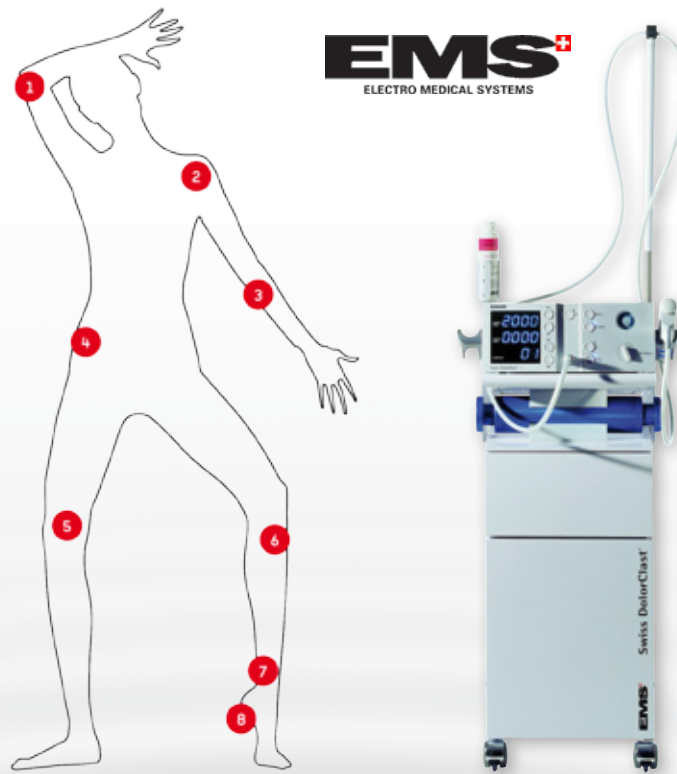
Ob Tennisellbogen, Schulterschmerz, Fersenschmerz oder Rückenschmerzen: Chronische Schmerzen kosten wertvolle Energie, beeinträchtigen die körperliche und geistige Leistungsfähigkeit, nehmen Lebensfreude, mindern die Lebensqualität – chronische Schmerzen bestimmen das tagtägliche Leben, im Beruflichen wie im Privaten.

Die Ursache für chronische Schmerzen sind oft Entzündungen, Versteifungen, Verkalkungen oder Verspannungen an Muskel- und Sehnenansätzen.

Die Radiale Stosswellentherapie nach der Methode Swiss DolorClast® wirkt bei Problemen des gesamten Bewegungsapparates – und wo andere Therapien möglicherweise bereits vergeblich angewandt wurden.

Lassen Sie Ihren Alltag – ja Ihr Leben – nicht länger von Schmerzen bestimmen.

Die meisten Patienten erleben bereits acht bis zehn Tage nach der ersten Anwendung eine deutliche Schmerzlinderung.



Bei welchen Problemen

- 1 Schmerzhafte Sehnenansatzreizung an der Aussenseite des Ellbogens
 - 2 Schmerzhafte Bewegungseinschränkung der Schulter
 - 3 Schmerzhafte Sehnenansatzreizung an der Innenseite des Ellbogens
 - 4 Schmerzhafte Sehnenansatzentzündung am Hüftkamm
 - 5 Belastungsschmerz an der Kniescheibensehne
 - 6 Belastungsschmerz an der Schienbeinkante
 - 7 Schmerzhafte Reizung der Achillessehne
 - 8 Schmerzhafte, meist chronische Entzündung an der Ferse
- Schmerzhafte Reizungen der Sehnenansätze durch Über- oder Fehlbelastung oder degenerative Prozesse
 - Akute und chronische Schmerzen, z.B. im Rücken-, Schulter- und Nackenbereich, durch dauerhaft verkürzte und verdickte Muskelabschnitte

Und so funktioniert es

Bei der Radialen Stosswellentherapie nach der Methode Swiss DolorClast® werden Stosswellen hoher Energie erzeugt und über die Hautoberfläche in das Gewebe übertragen.

Die körpereigenen Selbstheilungskräfte in den Schmerzzonen werden aktiviert. Das heisst, einfach ausgedrückt: Dank stärkerer Durchblutung und der Bildung von neuen Blutgefässen kommt es zu einer verbesserten Stoffwechselfähigkeit.

Schon nach kurzer Zeit können die Ursachen chronischer Schmerzen beseitigt sein.



Tennisellbogen



Fersenschmerz



Bursitis Trochanterica



Achillodynie

Fotos: EMS



Behandlungsablauf der radialen Stosswellentherapie nach der Methode Swiss DolorClast®.

Einfach und wirkungsvoll

Nur drei bis vier Anwendungen im Wochenrhythmus sind die Regel. Die einzelne Anwendung dauert nur wenige Minuten. Nach Abschluss der Therapie bleiben die körpereigenen Selbstheilungskräfte aktiviert und wirken noch weiter.